

MEUBLÉ DE TOURISME « ÉMILIE »

Classement ★★★★★

158 rue de la Louvière – La croissette – 59230 Saint-Amand-les-Eaux

ÉTAT DESCRIPTIF ET CONDITIONS DE LOCATION

Serge et Michèle Loubry même adresse – michele.loubry@laposte.net

Téléphones : 06-15-31-5-57 et 03-27-43-04-91

✚ 1°) Principales caractéristiques du meublé :

Appartement pour 2 personnes, situé à 100 m en retrait de la rue et au 1^{er} étage de l'habitation des propriétaires, on y accède par un escalier extérieur indépendant. Surface totale 55 m². Le locataire dispose d'un emplacement à l'intérieur de la propriété pour garer sa voiture en toute sécurité (un bip lui sera remis pour l'ouverture du portail), d'un espace jardin et d'un terrain de pétanque, mis à disposition de bain de soleil, salon de jardin, barbecue, abri de jardin.

L'appartement n'est pas accessible aux personnes à mobilité réduite.

✚ 2°) Description du meublé :

Entrée : Pièce de distribution vers les autres pièces de l'appartement. Elle est équipée d'un miroir et d'un porte-manteau. Le chauffage est assuré par un convecteur électrique. Les murs sont peints. Le revêtement de sol de l'entrée ainsi que dans l'ensemble de l'appartement est un parquet bois.

Chambre : Pièce avec une fenêtre double vitrage oscillo-battante, moustiquaire et volet roulant électrique. Elle est équipée d'un placard trois portes, deux chevets, d'un lit de 160 x 200, une couette et 4 oreillers fournis. Les murs sont revêtus de tapisserie et peints. Le chauffage est assuré par un convecteur électrique. La pièce est orientée Sud-est, vue sur la mare.

Salle d'eau : Pièce avec velux et store occultant donnant sur le côté de la maison, orientation Sud-est. La salle d'eau dispose d'une douche à l'italienne 1,20 m x 1,00 m avec assise. Elle est équipée d'un meuble bas deux tiroirs avec vasque et mitigeur, d'un miroir mural avec éclairage. Cette pièce dispose d'un radiateur électrique sèche-serviettes et d'une machine à laver. Les murs sont revêtus en partie de carrelage et peints. Cette pièce dispose d'une ventilation haute (vmc).

WC : Pièce séparée de la salle d'eau, avec porte et sans fenêtre. Les murs sont peints. Cette pièce dispose d'une ventilation haute (vmc).

Cuisine : Cette pièce ouverte sur le séjour dispose de tout l'équipement nécessaire à la réalisation de repas : 3 plaques de cuisson à induction, four multifonction, four micro-ondes, lave-vaisselle, réfrigérateur-congélateur (166 l + 41 l) évier simple cuve avec mitigeur, meubles de rangement, vaisselle, batterie de cuisine complète. Cette pièce dispose d'une ventilation haute (vmc). Les murs sont peints.

Salon-séjour : Cette pièce dispose d'une fenêtre oscillo-battante, moustiquaire et volet roulant électrique donnant sur le jardin, exposition Nord-Ouest et une double-fenêtre oscillo-battante et volet roulant électrique donnant sur l'allée de la maison. Elle dispose d'un canapé avec relaxation électrique, d'une table basse, d'un meuble bas où se trouve posé une TV écran plat 81 cm et une console bureau. Une table et 4 chaises. Le chauffage est assuré par un convecteur électrique. Les murs sont peints.

Jardin : Table et chaises de jardin, chaises longues, terrain de pétanque, barbecue (charbon de bois non fourni).

✚ 3°) Modalités et prix de la location :

Prix de location à la **semaine**, du dimanche 16 h 00 au samedi suivant 10 h 00 : **390 €**.

Prix forfait curiste **3 semaines** (20 nuitées) : arrivée le **dimanche 16 h 00** - départ le **samedi 10 h 00** : **870 €**.

Prix de location au mois : **1 090 €**.

Possibilité de louer draps (160x200) avec lit fait à l'arrivée (40 €/séjour), linge de toilette (20,00€/séjour), linge de maison (10,00 €/séjour).

Le ménage fin de séjour est effectué par vous-même, une caution de **60 €** vous sera demandée, à défaut elle sera conservée par le propriétaire. La taxe de séjour est de **1.07 €** par nuitée et par personne.

Possibilité de prêt matériel bébé à la demande.

Eau, électricité, chauffage compris, nous vous demandons d'en faire un usage raisonnable.

Les produits d'entretien ne sont pas fournis. L'emploi d'adoucissant dans le lave-linge est inutile, le logement étant équipé d'un adoucisseur d'eau.

Réservation : après accord sur les dates, nous vous transmettons un état descriptif et 2 exemplaires du contrat de location dont l'un est à nous retourner signé avant la date convenue, accompagné des arrhes d'un montant de **175 €** pour le forfait 3 semaines.

À votre arrivée : règlement du solde et de la taxe de séjour - dépôt de garantie de **200 €** + caution de **60 €** pour le forfait ménage - état des lieux - remise des clefs.

À votre départ : état des lieux contradictoire – récupération des clefs – restitution dans un délai de 8 jours du dépôt de garantie si aucun dégât n'a été avéré, si la caution s'avère insuffisante, le locataire est tenu contractuellement de rembourser les frais supplémentaires sur présentation des factures correspondantes.

Assurance : - Le locataire est tenu d'assurer le local qui lui est loué.

- Il doit donc vérifier si son contrat d'habitation principale prévoit l'extension villégiature (location de vacances) et la responsabilité civile pour tous dommages causés lors du séjour.

- Dans l'hypothèse contraire, il doit intervenir auprès de sa compagnie d'assurances et lui réclamer l'extension de la garantie ou bien souscrire un contrat particulier, au titre de clause « villégiature ».

- Une attestation d'assurances lui sera réclamée à l'entrée dans les locaux ou à défaut une déclaration sur l'honneur.

4°) Occupation des lieux :

Le preneur s'engage à occuper les lieux en bon père de famille, d'une manière paisible, conformément à la destination des lieux. L'exercice de toute profession y étant interdit, le preneur reconnaît que les lieux faisant l'objet du présent contrat ne lui sont loués qu'à titre de résidence provisoire et de plaisance. Le preneur déclare sur l'honneur qu'il n'exerce ni ne cherche à exercer aucune profession dans la location et que les locaux faisant l'objet du présent contrat ne lui sont loués qu'à titre de fins touristiques.

Les animaux ne sont pas admis.

Il est interdit de fumer à l'intérieur et d'utiliser de graisse à frites.

Le présent contrat est établi pour une capacité maximum de 2 personnes, le bailleur peut refuser des vacanciers supplémentaires.

La location ne pourra en aucun cas bénéficier à des tiers et être sous-louée.

5°) Situation du meublé dans la localité

À 200 m ligne 121 : gare SNCF/Thermes

À 200 m : boucherie, à 1000 m sur la Place du Mont des Bruyères : boulangerie

À 1300 m du centre Thermal

À 1500 m de la forêt

À 1300 m du Pasino, du Bowling, du port fluvial et du centre aquatique

À 1500 m du centre commercial Leclerc, du cinéma

À 3 km du centre ville

À 3 km de la gare SNCF

À 10 km de la frontière belge

À 14 km de Valenciennes

À 27 km de l'aéroport de Lesquin

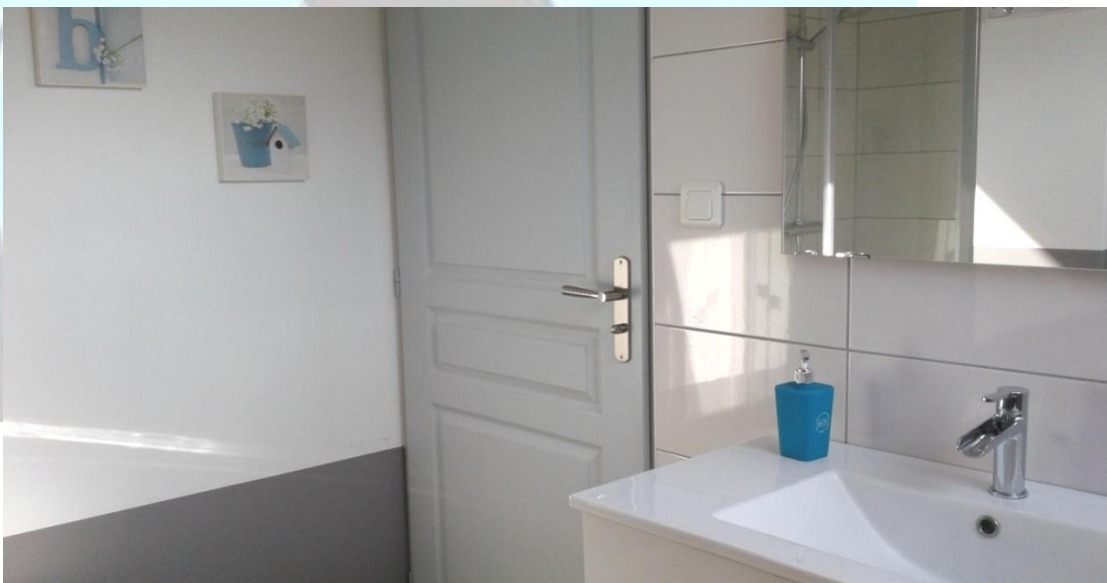
Pour tous renseignements touristiques, contacter l'Office de Tourisme de La Porte du Hainaut à Saint-Amand-les-Eaux au 03.27.48.39.65 – contact@tourisme-porteduhainaut.fr

Nous vous souhaitons un agréable séjour à Saint-Amand-les-Eaux.











Le logement comprend une chambre supplémentaire indépendante avec cabinet de toilette, que nous louons uniquement avec un de nos meublés, la nuitée est à 53 € (draps fournis), le forfait 1 semaine est à 160 € (draps en option) et le forfait 3 semaines est à 430 € (draps en option).





