

## MEUBLÉ DE TOURISME « Céline »

Classement ★★★★★

158 rue de la Louvière – La croisette – 59230 Saint-Amand-les-Eaux

### ÉTAT DESCRIPTIF ET CONDITIONS DE LOCATION

Serge et Michèle Loubry même adresse – [michele.loubry@laposte.net](mailto:michele.loubry@laposte.net)

Téléphones : 06-15-31-05-57 et 03-27-43-04-91

#### ✚ 1°) Principales caractéristiques du meublé :

Appartement pour 2 personnes, situé à 100 m en retrait de la rue et au 1<sup>er</sup> étage de l'habitation des propriétaires, on y accède par un escalier extérieur indépendant. Surface totale 50 m<sup>2</sup>. Le locataire dispose d'un emplacement à l'intérieur de la propriété pour garer sa voiture en toute sécurité (un bip lui sera remis pour l'ouverture du portail), d'un espace jardin, un terrain de pétanque, mis à disposition de bain de soleil, salon de jardin, barbecue, abri de jardin.

L'appartement n'est pas accessible aux personnes à mobilité réduite.

#### ✚ 2°) Description du meublé :

*Entrée :* Pièce de distribution vers les autres pièces de l'appartement. Elle est équipée d'un miroir et d'un porte-manteau. Le chauffage est assuré par un convecteur électrique. Les murs sont peints. Le revêtement de sol de l'entrée ainsi que dans l'ensemble de l'appartement est un parquet bois.

*Chambre :* Pièce avec une fenêtre double vitrage oscillo-battante et volet roulant électrique. Elle est équipée d'un placard trois portes, deux chevets, d'un lit de 160 x 200, couette et oreillers fournis. Les murs sont revêtus de tapisserie et peints. Le chauffage est assuré par un convecteur électrique. La pièce est orientée Nord-est, vue sur le jardin.

*Salle d'eau :* Pièce avec vélux et store occultant donnant sur l'arrière de la maison et la campagne, orientation Sud-est. La salle d'eau dispose d'une douche à l'italienne 1,20 m x 0.90 m avec assise. Elle est équipée d'un meuble bas deux tiroirs avec vasque et mitigeur, d'un miroir mural avec lampe. Cette pièce dispose d'un radiateur électrique sèche-serviettes et d'une machine à laver. Les murs sont revêtus en partie de carrelage et peints. Cette pièce dispose d'une ventilation haute (vmc).

*WC :* Pièce indépendante, avec porte et sans fenêtre, où se situent les toilettes. Les murs sont peints. Cette pièce dispose d'une ventilation haute (vmc).

*Cuisine :* Cette pièce ouverte sur le séjour dispose de tout l'équipement nécessaire à la réalisation de repas : 3 plaques de cuisson à induction, four multifonction, four micro-ondes, réfrigérateur-congélateur (166 l + 41 l) évier avec mitigeur, meubles de rangement, vaisselle, batterie de cuisine complète. Cette pièce dispose d'une ventilation haute (vmc). Les murs sont peints.

*Salon-séjour :* Cette pièce dispose d'une fenêtre oscillo-battante et volet roulant électrique donnant sur la mare, exposition Sud-Ouest et un vélux donnant sur le jardin, exposition Nord-est. Elle dispose d'un canapé de relaxation électrique, d'une table basse, d'un meuble bas où se trouve posé une TV écran plat 81 cm, une console bureau, Wifi, une table et 4 chaises. Le chauffage est assuré par un convecteur électrique. Les murs sont peints.

*Jardin :* Table et chaises de jardin, chaises longues, barbecue (charbon de bois non fourni), terrain de pétanque.

#### ✚ 3°) Modalités et prix de la location :

Prix de location à la **semaine**, du dimanche 16 h 00 au samedi suivant 10 h 00 : **380 €**.

Prix forfait curiste **3 semaines** (20 nuitées): arrivée le **dimanche 16 h 00** - départ le **samedi 10 h 00** : **850 €**.

Prix de location au mois : **1 070 €**.

Possibilité de louer draps (160x200) avec lit fait à l'arrivée (**40 €/séjour**), linge de toilette (**20,00€/séjour**), linge de maison (**10,00 €/séjour**).

Le ménage fin de séjour est effectué par vous-mêmes, une caution de **60 €** vous sera demandée, à défaut elle sera conservée par le propriétaire. La taxe de séjour est de **1.07 €** par nuitée et par personne.

Eau, électricité, chauffage compris, nous vous demandons d'en faire un usage raisonnable.

## La mare aux loups

Les produits d'entretien ne sont pas fournis. L'emploi d'adoucissant dans le lave-linge est inutile, le logement étant équipé d'un adoucisseur d'eau.

Réservation : après accord sur les dates, nous vous transmettons un état descriptif et 2 exemplaires du contrat de location dont l'un est à nous retourner signé avant la date convenue, accompagné des arrhes d'un montant de **175 €** pour le forfait 3 semaines.

À votre arrivée : règlement du solde et de la taxe de séjour - dépôt de garantie de 200 € + caution de 60 € pour le forfait ménage - état des lieux - remise des clefs.

À votre départ : état des lieux contradictoire – récupération des clefs – restitution dans un délai de 10 jours du dépôt de garantie si aucun dégât n'a été avéré, si la caution s'avère insuffisante, le locataire est tenu contractuellement de rembourser les frais supplémentaires sur présentation des factures correspondantes.

Assurance : il est fortement conseillé au locataire de vérifier que son assurance souscrite pour sa propre résidence comporte une « garantie villégiature ».

### **4°) Occupation des lieux :**

Le preneur s'engage à occuper les lieux en bon père de famille, d'une manière paisible, conformément à la destination des lieux. L'exercice de toute profession y étant interdit, le preneur reconnaît que les lieux faisant l'objet du présent contrat ne lui sont loués qu'à titre de résidence provisoire et de plaisance. Le preneur déclare sur l'honneur qu'il n'exerce ni ne cherche à exercer aucune profession dans la location et que les locaux faisant l'objet du présent contrat ne lui sont loués qu'à titre de fins touristiques.

Les animaux ne sont pas admis.

Il est expressément demandé de ne pas fumer à l'intérieur et de ne pas utiliser de graisse à frites.

Le présent contrat est établi pour une capacité maximum de 2 personnes, le bailleur peut refuser les vacanciers supplémentaires.

La location ne pourra en aucun cas bénéficier à des tiers et être sous-louée.

### **5°) Situation du meublé dans la localité**

À 200 m : ligne 121 : gare SNCF/Thermes

À 200 m : boucherie, à 1500 m sur la place du Mont des Bruyères : boulangerie

À 1300 m du centre Thermal

À 1500 m de la forêt

À 1300 m du Pasino, du Bowling, de Caval'Kid, du port fluvial et du centre aquatique

À 1500 m du centre commercial Leclerc, du cinéma

À 3 km du centre ville

À 3 km de la gare SNCF

À 10 km de la frontière belge

À 14 km de Valenciennes

À 27 km de l'aéroport de Lesquin

Pour tous renseignements touristiques, contacter l'Office de Tourisme de La Porte du Hainaut à Saint-Amand-les-Eaux au 03.27.48.39.65 – [contact@tourisme-porteduhainaut.fr](mailto:contact@tourisme-porteduhainaut.fr)

Nous vous souhaitons un agréable séjour à Saint-Amand-les-Eaux.

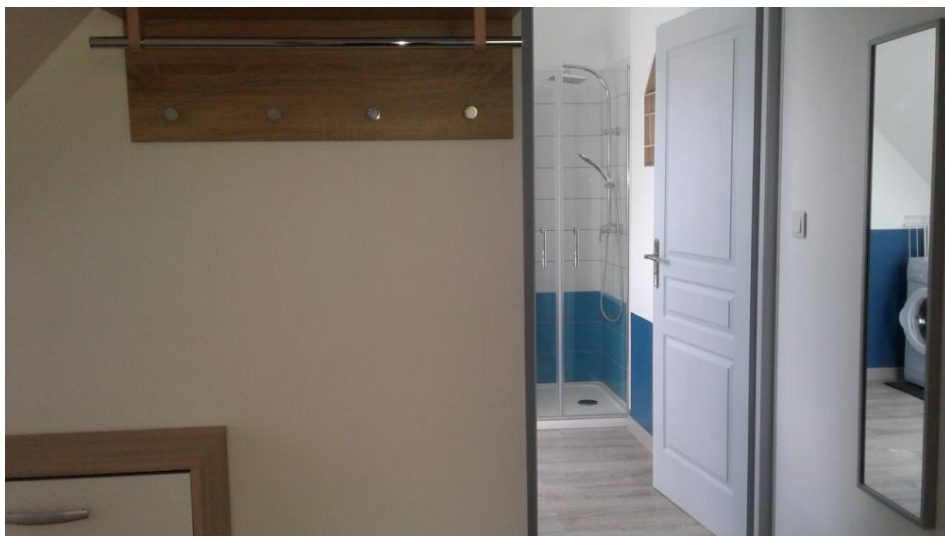
*La mare aux loups*



*La mare aux loups*



*La mare aux loups*



*La mare aux loups*



*La mare aux loups*



*La mare aux loups*



## *La mare aux loups*

**Le logement comprend une chambre supplémentaire indépendante avec cabinet de toilette, que nous louons uniquement avec un de nos meublés, la nuitée est à 53 € (draps fournis), le forfait 1 semaine est à 160 € (draps en option) et le forfait 3 semaines est à 430 € (draps en option).**



*La mare aux loups*

